

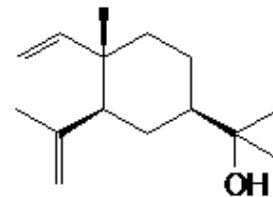
FICHE TECHNIQUE

VERSION 1 DATE DE VERSION 26/02/19 DATE D'IMPRESSION 30/05/20

PRODUIT ELEMOL (EX-ELEMI)
NOM IUPAC ELEMOL

PLANTE D'ORIGINE Canarium commune/Elemi gum
PARTIE DE LA PLANTE RECTIFICATION DE L'HUILE
ESSENTIELLE D'ELEMI

FORMULE CHIMIQUE C₁₅ H₂₆ O
POIDS MOLÉCULAIRE 222
CAS 97675-63-3
EINECS 307-636-0
FEMA 2408
CoE 104n
CODE DOUANIER 3301294100
N° D'ENREGISTREMENT Exempté d'enregistrement
REACH (importé/fabriqué à moins d'1 tonne/an)



SPÉCIFICATIONS

ASPECT À 20 ° C LIQUIDE FLUIDE / SOLIDE
COULEUR JAUNE/ORANGE
ODEUR EPICE, AGRUMES, BOISE, RESINEUX
DENSITÉ À 20° C (g / ml) 0,95 - 0,975
INDICE DE RÉFRACTION nD20 1,495 - 1,505
POUVOIR ROTATOIRE (°) / 15
POINT ÉCLAIR (°C) 80
PURETÉ (%CPG) >50%
ACIDITÉ (mg KOH/g) -
SOLUBILITÉ INSOLUBLE DANS L'EAU
PRESSION DE VAPEUR NON DETERMINE
AUTRES SOLUBILITÉS SOLUBLE DANS L'ETHANOL

STABILITÉ ET STOCKAGE

TENIR LES EMBALLAGES HERMÉTIQUEMENT CLOS, DANS UN ENDROIT FRAIS, SEC ET PROTÉGÉ DE LA LUMIÈRE. UNE FOIS LES 12 MOIS DE STOCKAGE RÉVOLUS, LA QUALITÉ DEVRA ÊTRE RECONTRÔLÉE AVANT EMPLOI.

LES DONNÉES CI-DESSUS SONT BASÉES SUR L'ÉTAT DE NOS CONNAISSANCES ACTUELLES. ELLES SONT FOURNIES À TITRE INDICATIF ET NE PRÉSENTENT PAS UNE GARANTIE. IL EST DE LA RESPONSABILITÉ DE L'UTILISATEUR DE S'ASSURER DES CONDITIONS ET POSSIBILITÉS D'UTILISATION DU PRODUIT, EN PARTICULIER AU REGARD DES DISPOSITIONS LÉGISLATIVES ET RÉGLEMENTAIRES EN VIGUEUR.

PRODASYNTH SAS

Capital : 1.100.000 Euros · R.C.S.: GRASSE B 349 236 372 00026 TVA FR 03 349 236 372 APE 2053 Z

PI DES BOIS DE GRASSE 4 AV. JOSEPH HONORÉ ISNARD · 06130 GRASSE · FRANCE · Tel: +33 0493090011 · Fax: +33 0422130738 · e-mail: info@prodasynt.com