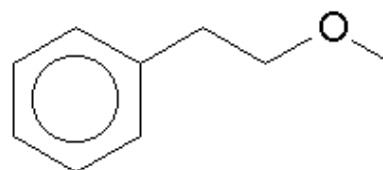


## FICHE TECHNIQUE

VERSION 4      DATE DE VERSION 16/07/12      DATE D'IMPRESSION 14/12/19

**PRODUIT** PHENYL ETHYL METHYL ETHER  
**NOM IUPAC** FENILETIL METIL ETER  
**SYNONYME(S)** METHYL PHENETHYL ETHER

**FORMULE CHIMIQUE** C<sub>9</sub> H<sub>12</sub> O  
**POIDS MOLÉCULAIRE** 136  
**CAS** 3558-60-9  
**EINECS** 222-619-7  
**FEMA** 3198  
**CoE** 11812  
**FDA** -  
**CODE DOUANIER** 2909309090  
**ALIMENTARITÉ** DISPONIBLE SUR DEMANDE  
**N° D'ENREGISTREMENT** 01-2119950337-35  
**REACH**



## SPÉCIFICATIONS

<b>ASPECT À 20 ° C</b>	LIQUIDE FLUIDE TRANSPARENT
<b>COULEUR</b>	INCOLORE
<b>ODEUR</b>	ROSE, VERT, RUGUEUX
<b>DENSITÉ À 20° C (g / ml)</b>	0,947 - 0,952
<b>DENSITÉ 25/25</b>	0,945 - 0,952
<b>INDICE DE RÉFRACTION nD20</b>	1,497 - 1,501
<b>POINT D'ÉBULLITION (°C)</b>	-
<b>POINT ÉCLAIR (°C)</b>	66
<b>PURETÉ (%CPG)</b>	> 99 ; ALCOOL PHENYLETHYLIQUE < 1%
<b>ACIDITÉ (mg KOH/g)</b>	< 1
<b>SOLUBILITÉ</b>	INSOLUBLE DANS L'EAU
<b>PRESSION DE VAPEUR</b>	NON DETERMINE
<b>AUTRES SOLUBILITÉS</b>	SOLUBLE DANS L'ETHANOL
<b>AUTRES DONNÉES TECHNIQUES</b>	ALDEHYDE PHENYLACETIQUE < 0,15%

## STABILITÉ ET STOCKAGE

TENIR LES EMBALLAGES HERMÉTIQUEMENT CLOS, DANS UN ENDROIT FRAIS, SEC ET PROTÉGÉ DE LA LUMIÈRE. UNE FOIS LES 24 MOIS DE STOCKAGE RÉVOLUS, LA QUALITÉ DEVRA ÊTRE RECONTRÔLÉE AVANT EMPLOI.

LES DONNÉES CI-DESSUS SONT BASÉES SUR L'ÉTAT DE NOS CONNAISSANCES ACTUELLES. ELLES SONT FOURNIES À TITRE INDICATIF ET NE PRÉSENTENT PAS UNE GARANTIE. IL EST DE LA RESPONSABILITÉ DE L'UTILISATEUR DE S'ASSURER DES CONDITIONS ET POSSIBILITÉS D'UTILISATION DU PRODUIT, EN PARTICULIER AU REGARD DES DISPOSITIONS LÉGISLATIVES ET RÉGLEMENTAIRES EN VIGUEUR.

### PRODASYNTH SAS

Capital : 1.100.000 Euros · R.C.S.: GRASSE B 349 236 372 00026 TVA FR 03 349 236 372 APE 2053 Z

PI DES BOIS DE GRASSE 4 AV. JOSEPH HONORÉ ISNARD · 06130 GRASSE · FRANCE · Tel: +33 0493090011 · Fax: +33 0422130738 · e-mail: info@prodasynt.com